

# Inspiron 23

## Quick Start Guide

Snelstartgids

Guide d'information rapide

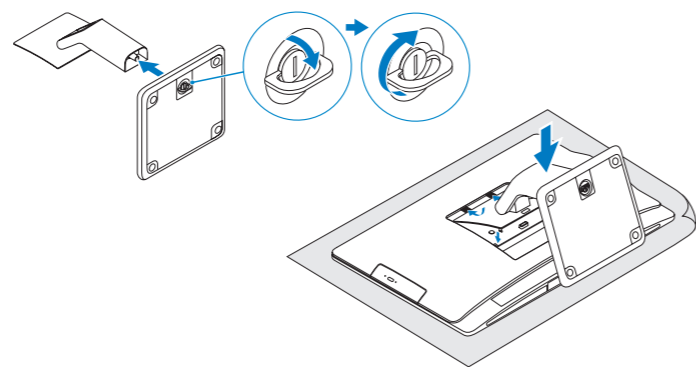
Schnellstart-Handbuch

Guida introduttiva rapida



### 1 Install the stand

De standaard installeren | Installez le socle  
Installieren des Standrahmens | Installare il piedistallo



### 2 Set up the wireless keyboard and mouse

Draadloos toetsenbord en muis instellen  
Installez le clavier et la souris sans fil  
Einrichten der Wireless-Tastatur und -Maus  
Configurare la tastiera e il mouse wireless

See the documentation that shipped with the wireless keyboard and mouse

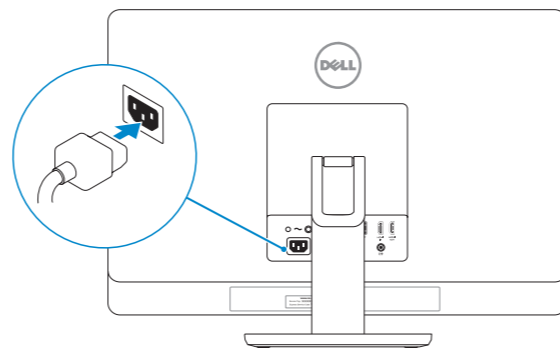
Raadpleeg de documentatie bij het draadloze toetsenbord en de muis  
Reportez-vous à la documentation fournie avec le clavier et la souris sans fil

Weitere Informationen finden Sie in der Dokumentation Ihrer Wireless-Tastatur und -Maus

Consultare la documentazione fornita con la tastiera e il mouse wireless

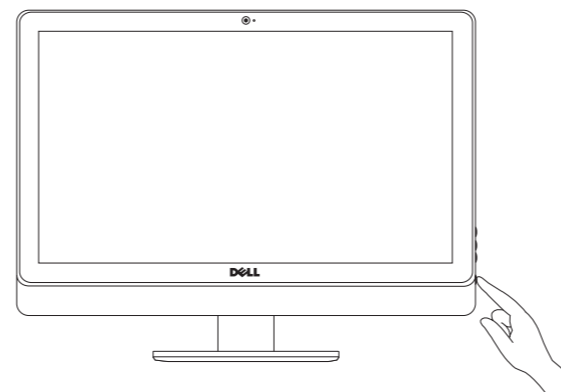
### 3 Connect the power cable

De stroomkabel aansluiten | Branchez le câble d'alimentation  
Stromkabel anschließen | Collegare il cavo dell'alimentazione



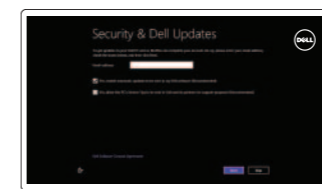
### 4 Turn on your computer

Zet de computer aan | Allumez votre ordinateur  
Computer einschalten | Accendere il computer



### 5 Finish Windows setup

De installatie van Windows voltooiën | Terminez l'installation de Windows  
Windows-Setup afsluiten | Terminare l'installazione di Windows



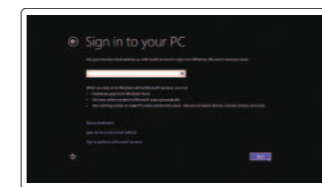
#### Enable security and updates

Beveiliging en updates inschakelen  
Activez la sécurité et les mises à jour  
Sicherheit und Aktualisierungen aktivieren  
Abilitare sicurezza e aggiornamenti



#### Connect to your network

Verbinding maken met uw netwerk  
Connectez-vous à votre réseau  
Mit dem Netzwerk verbinden  
Connettere alla rete



#### Sign in to your Microsoft account or create a local account

Aanmelden bij uw Microsoft-account of een lokale account maken  
Connectez-vous à votre compte Microsoft ou créez un compte local  
Bei Ihrem Microsoft-Konto anmelden oder lokales Konto erstellen  
Accedere al proprio account Microsoft o creare un account locale

### Explore resources

Hulpbronnen gebruiken | Explorez les ressources  
Ressourcen kennenlernen | Esplora risorse



#### Help and Tips

Help en tips | Aide et astuces  
Hilfe und Tipps | Assistenza e suggerimenti



#### My Dell

Mijn Dell | Mon Dell  
Mein Dell | Il mio Dell

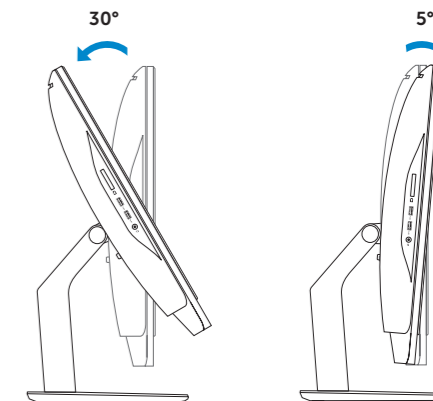


#### Register your computer

Uw computer registreren | Enregistrez votre ordinateur  
Computer registrieren | Registrazione del computer

### Tilt

Kantelen | Inclinaison  
Neigung | Inclinazione



## Product support and manuals

Productondersteuning en handleidingen  
Support produits et manuels  
Produktsupport und Handbücher  
Supporto tecnico e manuali del prodotto

## Contact Dell

Contact opnemen met Dell | Contacter Dell  
Kontaktaufnahme mit Dell | Contattare Dell

## Regulatory and safety

Regelgeving en veiligheid  
Règlementations et sécurité  
Sicherheitshinweise und Zulassungsinformationen  
Normative e sicurezza

## Regulatory model and type

Model en type voor regelgeving  
Modèle et type réglementaires  
Muster-Modellnummer und Muster-Typnummer  
Modello e tipo regolatori

## Computer model

Computermodel | Modèle de l'ordinateur  
Computermodell | Modello del computer

[dell.com/support](http://dell.com/support)

[dell.com/support/manuals](http://dell.com/support/manuals)

[dell.com/windows8](http://dell.com/windows8)

[dell.com/contactdell](http://dell.com/contactdell)

[dell.com/regulatory\\_compliance](http://dell.com/regulatory_compliance)

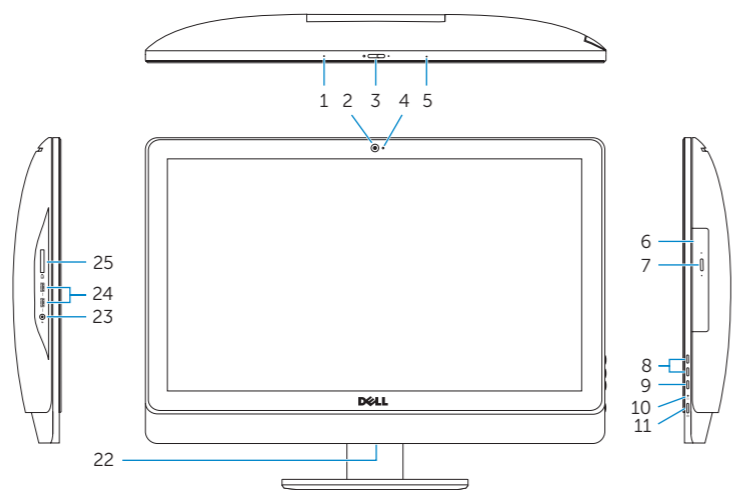
**W10C**

**W10C001**

**Inspiron 23 Model 5348**

## Features

Kenmerken | Caractéristiques | Funktionen | Funzioni



1. Left microphone
2. Camera
3. Camera-cover latch
4. Camera-status light
5. Right microphone
6. Optical drive
7. Optical-drive eject button
8. Brightness control buttons (2)
9. Input source selection button
10. Hard-drive activity light
11. Power button
12. Power supply light
13. Power supply diagnostic button

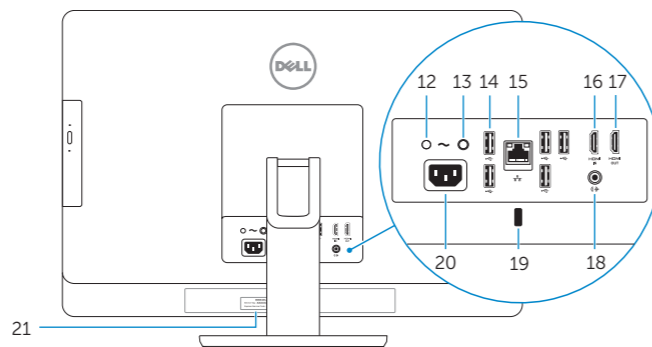
14. USB 2.0 ports (5)
15. Network port
16. HDMI-in port
17. HDMI-out port
18. Audio-out port
19. Security-cable slot
20. Power port
21. Service Tag
22. Regulatory label
23. Headset port
24. USB 3.0 ports (2)
25. Media-card reader

1. Microphone gauche
2. Caméra
3. Loquet du cache de la caméra
4. Voyant d'état de la caméra
5. Microphone droit
6. Lecteur optique
7. Bouton d'éjection du lecteur optique
8. Boutons de commande de la luminosité (2)
9. Bouton de sélection de la source d'entrée
10. Voyant d'activité du disque dur
11. Bouton d'alimentation
12. Voyant d'alimentation

13. Bouton de diagnostic d'alimentation
14. Ports USB 2.0 (5)
15. Port réseau
16. Port d'entrée HDMI
17. Port de sortie HDMI
18. Port de sortie audio
19. Emplacement pour câble de sécurité
20. Port d'alimentation
21. Étiquette de numéro de service
22. Étiquette de conformité aux normes
23. Port pour casque
24. Ports USB 3.0 (2)
25. Lecteur de cartes mémoire

1. Microfono sinistro
2. Fotocamera
3. Dispositivo di chiusura della fotocamera
4. Indicatore di stato della fotocamera
5. Microfono destro
6. Unità ottica
7. Pulsante di espulsione dell'unità ottica
8. Pulsanti controllo luminosità (2)
9. Pulsante di selezione della sorgente di ingresso
10. Indicatore di attività del disco rigido
11. Accensione
12. Indicatore di alimentazione

13. Pulsante di diagnostica dell'alimentatore
14. Porte USB 2.0 (5)
15. Porta di rete
16. Porta HDMI in entrata
17. Porta HDMI in uscita
18. Porta uscita audio
19. Slot cavo di protezione
20. Porta alimentazione
21. Numero di servizio
22. Etichetta di conformità alle normative
23. Porta auricolare
24. Porte USB 3.0 (2)
25. Lettore schede multimediali



1. Linkermicrofoon
2. Camera
3. Cameraklepje
4. Statuslampje camera
5. Rechtermicrofoon
6. Optisch station
7. Uitwerpknop optisch station
8. Bedieningsknoppen voor helderheid (2)
9. Selectieknop voor invoerbron
10. Activiteitslampje harde schijf
11. Aan-uitknop
12. Voedingslampje

13. Diagnostische knop voeding
14. USB 2.0-aansluitingen (5)
15. Netwerkpoot
16. HDMI-in-poort
17. HDMI-uit-poort
18. Audio-uit-poort
19. Sleuf voor beveiligingskabel
20. Netstroompoort
21. Serviceplaatje
22. Regelgevingsplaatje
23. Headsetpoort
24. USB 3.0-aansluitingen (2)
25. Mediakaartlezer

1. Linkes Mikrofon
2. Kamera
3. Kameraabdeckungsverriegelung
4. Kamerastatusanzeige
5. Rechtes Mikrofon
6. Optisches Laufwerk
7. Auswurfaste für optisches Laufwerk
8. Tasten zur Helligkeitssteuerung (2)
9. Taste zur Auswahl der Eingabequelle
10. Festplattenaktivitätsanzeige
11. Betriebsschalter
12. Anzeige der Stromversorgung
13. Diagnosetaste der Stromversorgung

14. USB 2.0-Anschlüsse (5)
15. Netzwerkanschluss
16. HDMI-In-Anschluss
17. HDMI-Out-Anschluss
18. Audio-Ausgangsanschluss
19. Sicherheitskabeleinschub
20. Stromanschluss
21. Service-Tag-Nummer
22. Normenetikett
23. Kopfhöreranschluss
24. USB 3.0-Anschlüsse (2)
25. Speicherkartenlesegerät

